



سامانه پرسش و پاسخ

به کمک سامانه پرسش و پاسخ می‌توانید امکانی را فراهم کنید تا کاربران سایت، درخواست خود را که ممکن است پیشنهاد، انتقاد، شکایت و غیره باشد را برای شما ارسال کنند و در صورت نیاز، جوابی برای آنها ارسال کنید. برای مثال یکی از بخش‌های سامانه پرسش و پاسخ به عنوان کادر پویا برای صفحات سایت، مازول پرسش و پاسخ - ارسال پرسش می‌باشد که خروجی آن در سایت همانند شکل - ۱ می‌باشد.

شکل - ۱

کاربر بعد از وارد کردن نام و پست الکترونیک خود می‌تواند سایر مشخصات درخواست خود را مطرح کند:


- نوع: می‌تواند مشخص کند نوع مطلب ارسالی پیشنهاد، انتقاد، شکایت و یا غیره است.
- نوع کاربر: می‌تواند یکی از گزینه‌های همکار، مشترک و یا غیره را انتخاب کند.
- نوع پاسخ: اگر گزینه پاسخ عمومی انتخاب شود، هنگامیکه به این درخواست جواب داده شد، درخواست و جواب داده شده به آن در سایت برای همه بازدیدکنندگان سایت قابل مشاهده خواهد بود.
- عنوان: عنوان درخواست را مشخص می‌کند.

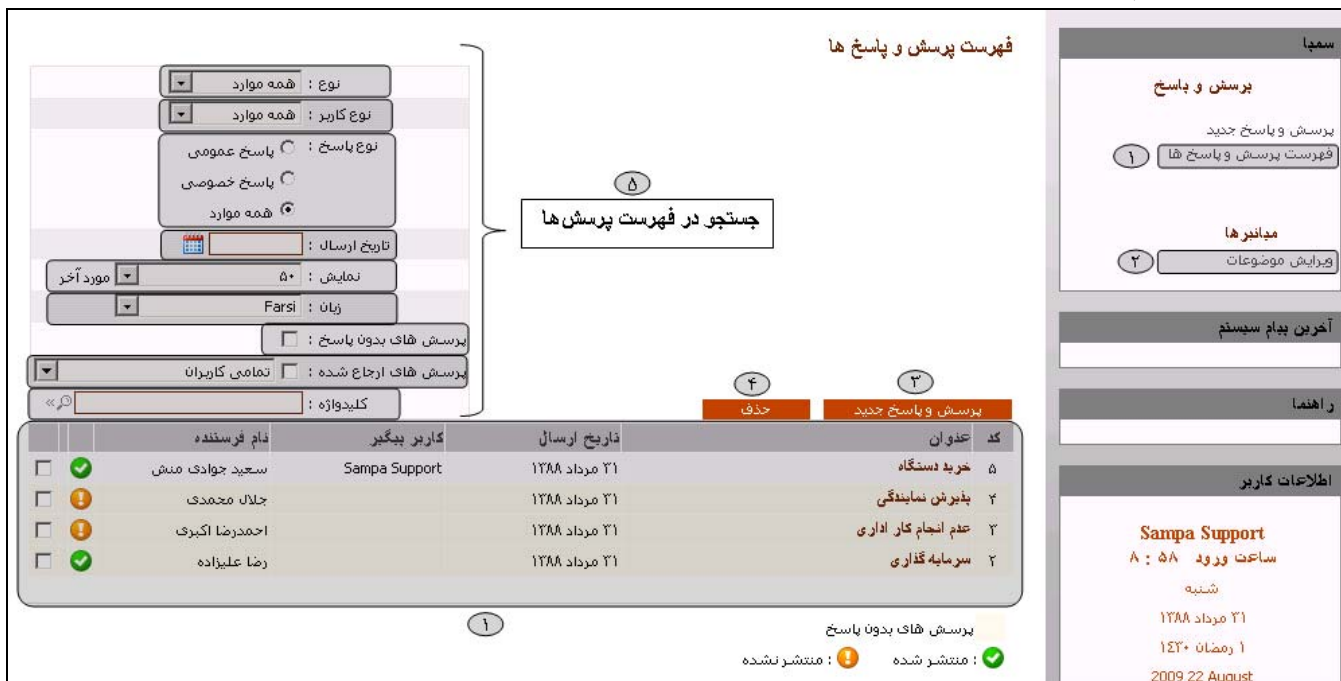


- پرسش: متن درخواست را در این قسمت می نویسد.
 - فایل مرتبط: کاربر در صورت نیاز می تواند فایلی را به درخواست خود ضمیمه کند.
- در آخر کد مشاهده شده را در کادر وارد می کند تا درخواست ارسال شود. پس از ارسال با صفحه ای مانند شکل ۲ - مواجه می شود.



شکل - ۲

همانطور که در شکل ۲ - ملاحظه می کنید، یک کد پیگیری به کاربر ارائه می شود. برای ورود به سامانه پرسش و پاسخ روی شکلک آن  در صفحه نخست سمپا کلیک می کنیم. با ورود به این سامانه صفحه ای مانند شکل - ۳ را مشاهده خواهیم کرد.



شکل - ۳

حال به شرح جزئیات این صفحه (شکل - ۳) می پردازیم:



۱. **فهرست پرسش و پاسخ‌ها:** در جدول شماره ۱ فهرست پرسش‌ها را مشاهده می‌کنیم. این فهرست حاوی کد، عنوان، تاریخ ارسال، کاربر پیگیر (کاربری که به پرسش جواب داده یا آن را بررسی کرده است)، نام فرستنده و وضعیت پرسش می‌باشد.
 ۲. **ویرایش موضوعات:** با فشردن این پیوند وارد سامانه موضوعات برای تعیین گروه بندی پرسش‌ها می‌شویم.
 ۳. **پرسش و پاسخ جدید:** با فشردن این دکمه وارد صفحه‌ای برای ایجاد پرسش جدید می‌شویم.
 ۴. **حذف:** با فشردن این دکمه، پرسش‌های انتخاب شده، حذف می‌شوند.
 ۵. **جستجو در فهرست پرسش‌ها:** به کمک گزینه‌های موجود در این قسمت می‌توانیم فهرست پرسش‌ها را جستجو کنیم. با این گزینه‌ها در قسمت قبل آشنا شدید.
 - نوع: این فهرست کشویی حاوی گزینه‌های پیشنهاد، انتقاد، شکایت، غیره و همه موارد می‌باشد.
 - نوع کاربر: این فهرست کشویی حاوی گزینه‌های همکار، مشترک، غیره و همه موارد می‌باشد.
 - نوع پاسخ: می‌توان یکی از گزینه‌های پاسخ عمومی یا پاسخ خصوصی را انتخاب کرد.
 - تاریخ ارسال: به کمک این قسمت می‌توان، فهرست پرسش‌ها را براساس تاریخ ارسال آنها مشاهده کرد.
 - نمایش: به کمک این فهرست کشویی حاوی گزینه‌های ۲۵، ۵۰، ۱۰۰ و همه موارد می‌باشد و می‌توان مشخص کرد چه تعداد از پرسش‌ها را در فهرست نمایش دهد.
 - زبان: می‌توان مشخص کرد پرسش‌های مربوط به کدام زبان را نمایش دهد.
 - با انتخاب گزینه پرسش‌های بدون پاسخ، در فهرست فقط پرسش‌های بدون پاسخ نمایش داده می‌شود.
 - پرسش‌های ارجاع شده: در این فهرست کشویی، اسامی کاربران سمپا را مشاهده می‌کنیم. یک پرسش را می‌توان به یک کاربر دیگر ارجاع داد. بر این اساس می‌توان فهرست پرسش‌ها را جستجو کرد.
 - کلیدواژه: به کمک عبارت وارد شده در این قسمت، می‌توان پرسش‌ها را جستجو کرد.
- پس از تعیین گزینه‌ها، روی دکمه «» کلیک کنید.



جزئیات یک پرسش:

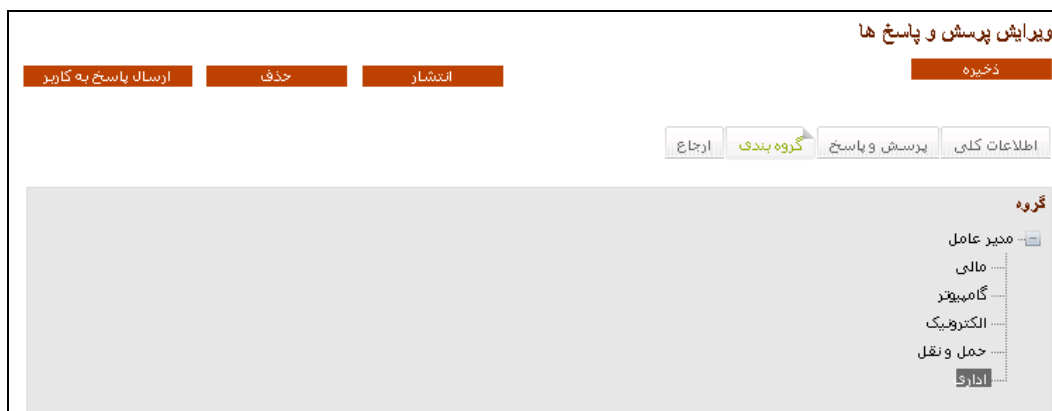
برای مشاهده جزئیات یک پرسش، روی یکی از آنها کلیک می‌کنیم و وارد صفحه‌ای مانند شکل ۴ - می‌شویم.

شکل - ۴

همانطور که در این تصویر مشخص شده‌است، در این صفحه اطلاعات کلی پرسش را مشاهده می‌کنیم، که با این نوع اطلاعات از قبل آشنا شده‌ایم. با کلیک روی پیوند پرسش و پاسخ وارد صفحه‌ای مانند شکل ۵ - می‌شویم.

شکل - ۵

در این صفحه به کمک ویرایشگر آنلاین می‌توانیم پاسخ مورد نظر خود را درج کنیم. با کلیک روی پیوند گروه بندی وارد صفحه‌ای مانند شکل ۶ - می‌شویم.



شکل - ۶

در این صفحه می توان گروه مربوط به پرسش را مشخص کرد. (گروه هایی که در شکل - ۶ مشاهده می کنید، پیش از این به کمک گزینه ویرایش موضوعات ایجاد شده است).
با کلیک روی پیوند ارجاع وارد صفحه ای مانند شکل - ۷ می شویم.



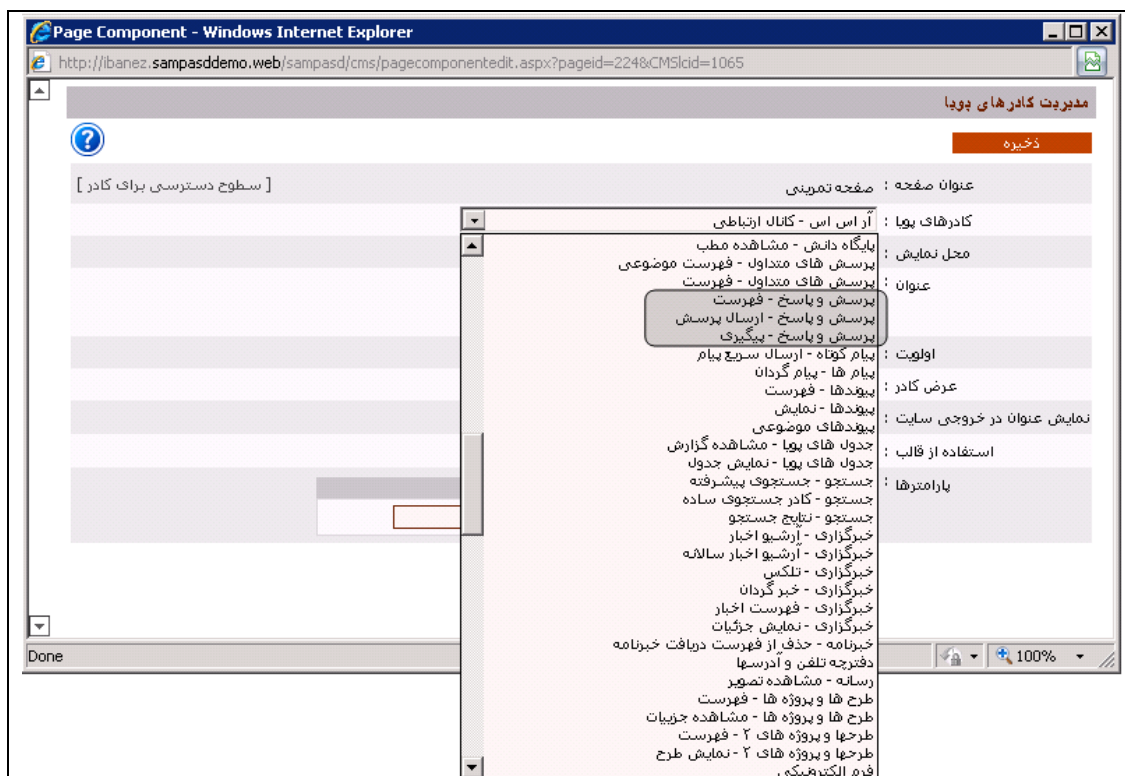
شکل - ۷

- در این فهرست کشویی اسامی کاربران سمپا را مشاهده می کنیم، می توان این پرسش به یکی از کاربران موجود در این فهرست ارجاع داد.
- نکته:** فقط اسامی کاربرانی در این فهرست دیده می شود که به سامانه پرسش و پاسخ دسترسی دارند.
- **ذخیره:** با فشردن این دکمه، تغییرات انجام شده بر روی پرسش ذخیره می شود.
 - **انتشار:** اگر پرسش از نوع پاسخ عمومی باشد، با فشردن این دکمه، پرسش در وضعیت انتشار قرار می گیرد و آن را همراه با پاسخ در سایت مشاهده خواهیم کرد.
 - **حذف:** با فشردن این دکمه، پرسش حذف می شود.
 - **ارسال پاسخ به کاربر:** با فشردن این دکمه، پاسخ داده شده، به پست الکترونیکی که کاربر وارد کرده است، ارسال می شود.



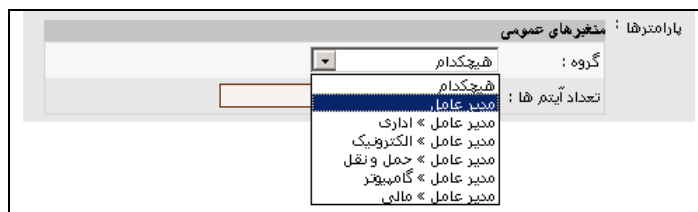
سامانه پرسش و پاسخ و کادرهای پویا

هنگام اضافه کردن کادر پویا برای صفحات خود مانند شکل ۸- کادرهای پویای متناظر با این سامانه در فهرست کادرهای پویا (در مدیریت محتوا) با نام پرسش و پاسخ - فهرست ، پرسش ، پاسخ - ارسال پرسش و پرسش ، پاسخ - پیگیری در دسترس است که در شکل ۸- آنرا ملاحظه می کنید.



شکل ۸ -

- پرسش و پاسخ - فهرست: این کادر پویا فهرست پرسش ها و پاسخ ها را در سایت نمایش می دهد. اگر این کادر پویا را انتخاب کنیم، همانند شکل ۹ - در قسمت پارامترها دو گزینه ظاهر خواهد شد.



شکل ۹ -

- گروه: به کمک این فهرست کشویی مشخص می کنیم، کدام گروه از پرسش ها در سایت نمایش داده شوند.

- تعداد آیتم ها: به کمک این پارامتر تعداد پرسش های نمایش داده شده در سایت را تعیین می کنیم.

با انتخاب این کادر پویا، خروجی آن در وب سایت مانند شکل ۱۰- خواهد شد.



صفحه تمرینی

پرسش و پاسخ - فهرست

صفحه نخست

صفحه تمرینی

اخبار

انواع آلبوم ها

اعضای سایت

بریده جزایید

تقویم و مناسبت ها

تقویم سالیانه

پیام ها

قوانین، مقررات و بخشنامه ها

طرح ها و پروژه ها

ارسال و پیگیری مشکلات

پرسشهای متداول

مقالات

نشیوه الکترونیکی

فرم های الکترونیکی

پیوندها

وب پروگسی

آگهی ها

مشتریان

فرمهای الکترونیکی پیشرفته

فرم استخدام

آر اس اس

دفتر تلفن و آدرس ها

جدول های پویا

منبع فایل

ابزار

نسخه چاپی

ارسال به دوستان

انتقادات و پیشنهادات

افزودن به آدرس های برگزیده

نوع : انتقاد

نوع کاربر :

پذیرش نمایندگی

با سلام شرایط اخذ نمایندگی شرکت شما چیست؟
 [نام فرستنده : جلال محمدی] [تاریخ ارسال : ۲۱ مرداد ۱۳۸۸]
 [نوع : پیشنهاد] [نوع پاسخ : پیشنهاد] [نوع کاربر : پیشنهاد]

پاسخ :

[]

عدم انجام کار اداری

با سلام بنده در تاریخ ۸۸/۹/۹ به شرکت شما مراجعه کردم ولی همکاران شما به کار من رسیدگی نکردند خواهشمندم جهت رفع این مشکلات، پیگیری کنید.
 [نام فرستنده : احمدرضا اکبری] [تاریخ ارسال : ۲۱ مرداد ۱۳۸۸]
 [نوع : شکایت] [نوع پاسخ : پیشنهاد] [نوع کاربر : پیشنهاد]

پاسخ :

[]

سرمایه گذاری

سلام برای سرمایه گذاری در پروژه های مسکونی ، پیشنهاد همکاری می شود
 [نام فرستنده : رضا علیزاده] [تاریخ ارسال : ۲۱ مرداد ۱۳۸۸]
 [نوع : پیشنهاد] [نوع پاسخ : انتقاد] [نوع کاربر : پیشنهاد]

پاسخ :

[]

۱

شکل - ۱۰

• **پرسش، پاسخ - ارسال پرسش:** خروجی این کادر پویا همانند شکل - ۱۰ در ابتدای این راهنما است. از طریق این کادر پویا، کاربر می تواند درخواست یا پرسش خود را ارسال نماید.

• **پرسش، پاسخ - پیگیری:** این کادر پویا، پارامتری ندارد. با انتخاب این کادر پویا، خروجی آن در وب سایت مانند شکل - ۱۱ خواهد شد.

صفحه تمرینی

پرسش و پاسخ - فهرست

صفحه نخست

صفحه تمرینی

اخبار

انواع آلبوم ها

ابزار

نسخه چاپی

ارسال به دوستان

انتقادات و پیشنهادات

افزودن به آدرس های برگزیده

کد پیگیری :

شکل - ۱۱

کاربر می تواند با وارد کردن کد پیگیری، نتیجه پرسش خود را پیگیری کند.